



SERIE STEL Q

AISI-304

NOVEDAD

STEL Q

Nuevo modelo derivado de la STEL redonda pero en esta ocasión en cuadrado. Viene con mejoras respecto a la original siendo mas fácil de montar y con unos nuevos rodamientos que hacen que la hoja corra con mayor suavidad.

ELEGANTE, MINIMALISTA Y CON LINEAS QUE MARCAN LA DIFERENCIA

Mampara de baño en acero inoxidable de alta calidad, disponible en varios acabados y con la posibilidad de personalizarlo a tu gusto.



Ver vídeo demostrativo.
www.vitrum.es



SERIE STEL Q

KITS

AISI-304

NOVEDAD

KIT 1

MAMPARA CORREDERA ENTRE DOS PAREDES

Una hoja corredera y una fija

Apertura hacia la izquierda o hacia la derecha

Longitud: 2000 mm

Peso máximo de la puerta: 30 kg

Juntas de estanqueidad incluidas

(Ref. 1933.CD - Ref. 1946.BC)

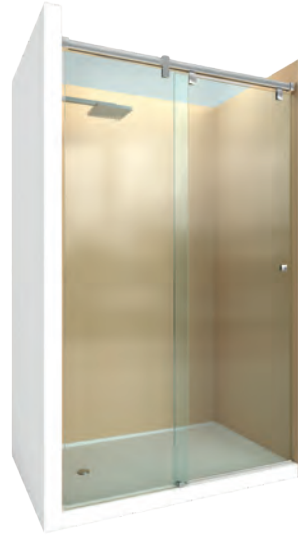
Pomo y guiador incluidos

Acabados:

Inox brillo	2730.K1Q IB
Inox mate	2730.K1Q IM
Negro mate	2730.K1Q NE

*Otros acabados a consultar

*Otras medidas a consultar



KIT 2

MAMPARA CORREDERA EN ÁNGULO DE 90°

Dos hojas correderas y dos fijas a 90°

Peso máximo de cada puerta: 20 kg

Juntas de estanqueidad incluidas

(Ref. 1933.CD - Ref. 1961.BC)

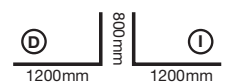
Pomo y guiador incluidos

Acabados:

1000 X 1000	Inox brillo Inox mate Negro mate	2730.K2Q IB 2730.K2Q IM 2730.K2Q NE
1200 x 800 Derecha	Inox brillo Inox mate Negro mate	2730.K2DQ IB 2730.K2DQ IM 2730.K2DQ NE
800 x 1200 Izquierda	Inox brillo Inox mate Negro mate	2730.K2IQ IB 2730.K2IQ IM 2730.K2IQ NE
1500 x 1000 Derecha	Inox brillo Inox mate Negro mate	2730.K2.1DQ IB 2730.K2.1DQ IM 2730.K2.1DQ NE
1000 x 1500 Izquierda	Inox brillo Inox mate Negro mate	2730.K2.1IQ IB 2730.K2.1IQ IM 2730.K2.1IQ NE

*Otros acabados a consultar

*Otras medidas a consultar





SERIE STEL Q

KITS

AISI-304

NOVEDAD

KIT 3 MAMPARA CORREDERA EN ÁNGULO DE 90°

Una hoja corredera y dos fijas a 90°
Peso máximo de la puerta: 30 kg
Juntas de estanqueidad incluidas
(Ref. 1933.CD - Ref. 1961.BC)
Pomo y guiador incluidos

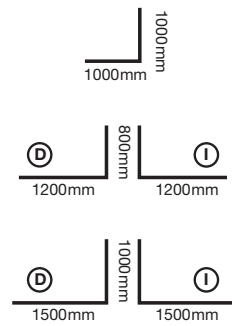
Acabados:

1000 X 1000	Inox brillo Inox mate Negro mate	2730.K3Q IB 2730.K3Q IM 2730.K3Q NE
1200 x 800 Derecha	Inox brillo Inox mate Negro mate	2730.K3DQ IB 2730.K3DQ IM 2730.K3DQ NE
800 x 1200 Izquierda	Inox brillo Inox mate Negro mate	2730.K3IQ IB 2730.K3IQ IM 2730.K3IQ NE
1500 x 1000 Derecha	Inox brillo Inox mate Negro mate	2730.K3.1DQ IB 2730.K3.1DQ IM 2730.K3.1DQ NE
1000 x 1500 Izquierda	Inox brillo Inox mate Negro mate	2730.K3.1IQ IB 2730.K3.1IQ IM 2730.K3.1IQ NE



*Otros acabados a consultar

*Otras medidas a consultar



KIT 4 MAMPARA CORREDERA ENTRE DOS PAREDES

Dos hojas correderas y dos fijas
Longitud: 2000 mm
Peso máximo de cada puerta: 20 kg
Juntas de estanqueidad incluidas
(Ref. 1933.CD - Ref. 1960.BC)
Pomo y guiador incluidos

Acabados:

Inox brillo	2730.K4Q IB
Inox mate	2730.K4Q IM
Negro mate	2730.K4Q NE

*Otros acabados a consultar

*Otras medidas a consultar



KIT 5**MAMPARA CORREDERA ENTRE PARED Y FIJO DE VIDRIO**

Una hoja corredera y dos fijas a 90°

Longitud: 2000 mm

Peso máximo de la puerta: 30 kg

Juntas de estanqueidad incluidas

(Ref. 1933.CD - Ref. 1946.BC)

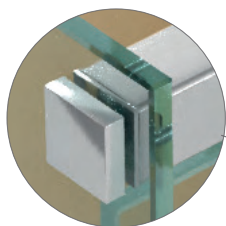
Pomo y guiador incluidos

Acabados:

Inox brillo	2730.K5Q IB
Inox mate	2730.K5Q IM
Negro mate	2730.K5Q NE

*Otros acabados a consultar

*Otras medidas a consultar

**KIT 6****MAMPARA CORREDERA ENTRE DOS PAREDES**

Una hoja corredera y dos fijas

Longitud: 2000 mm

Peso máximo de la puerta: 30 kg

Juntas de estanqueidad incluidas

(Ref. 1933.CD)

Pomo y guiador incluidos

Acabados:

Inox brillo	2730.K6Q IB
Inox mate	2730.K6Q IM
Negro mate	2730.K6Q NE

*Otros acabados a consultar

*Otras medidas a consultar



SERIE STEL Q

COMPONENTES

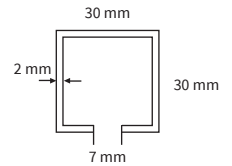
AISI-304

NOVEDAD

TUBO GUÍA

Acabados:

2000 mm	Inox brillo Inox mate	2730.2Q IB 2730.2Q IM
3000 mm	Inox brillo Inox mate	2730.3Q IB 2730.3Q IM



PINZA CORREDERA

Taladro Ø 12 mm
Incluye casquillo excéntrico interior para regular la puerta en altura.



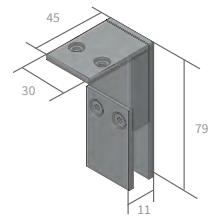
Acabados:

Inox brillo	680.1Q IB
Inox mate	680.1Q IM

PINZA FIJO

Acabados:

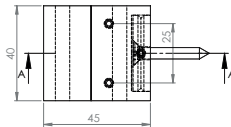
Inox brillo	680.2Q IB
Inox mate	680.2Q IM



FIJACIÓN FRONTAL PARED

Acabados:

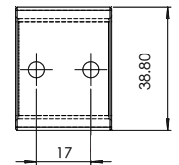
Inox brillo	681Q IB
Inox mate	681Q IM



FIJACIÓN TUBO PARED

Acabados:

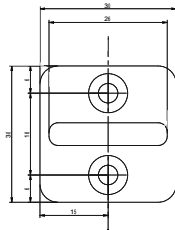
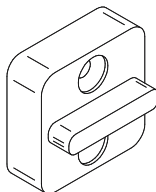
Inox brillo	681.1Q IB
Inox mate	681.1Q IM



FIJACIÓN PARED

Acabados:

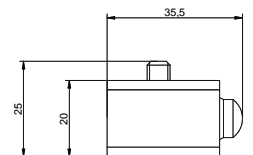
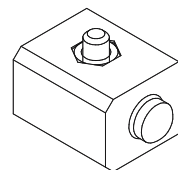
681.2Q



FRENO CORREDERA

Acabados:

681.4Q

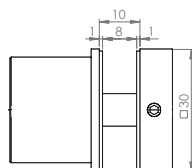
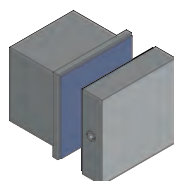


ADAPTADOR A FIJO LATERAL

Taladro Ø 10 mm

Acabados:

Inox brillo	681.5Q IB
Inox mate	681.5Q IM



UNIÓN EN T

Acabados:

Inox brillo	681.7Q IB
Inox mate	681.7Q IM

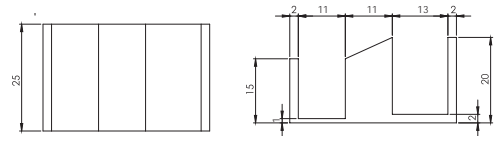


GUÍA SUELO

Permite colocar el fijo de vidrio en un lado y un tubo de 10 x 10 mm en el otro.

Acabados:

Inox brillo	683 IB
Inox mate	683 IM



GUIADOR CON RODAMIENTOS

Acabados:

Inox brillo	683.1 IB
Inox mate	683.1 IM



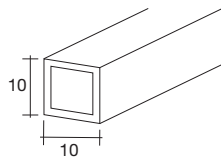
TUBO 10X10

Longitud: 1000 mm

Para colocar en la base de la mampara.

Acabados:

Inox brillo	684 IB
Inox mate	684 IM

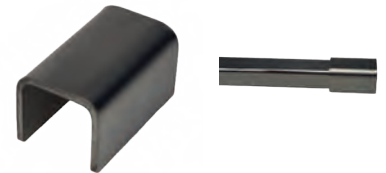


EMBELLECEDOR

Incluidos en los kits nº 1/3/5/6.

Acabados:

Inox brillo	684.1 IB
Inox mate	684.1 IM

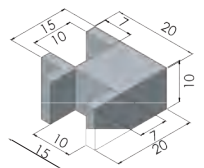
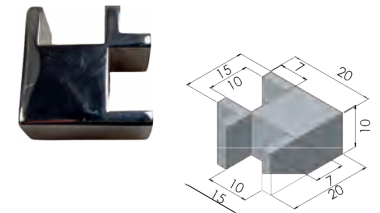


EMBELLECEDOR 90°

Incluidos en los kits nº 2

Acabados:

Inox brillo	684.2 IB
Inox mate	684.2 IM



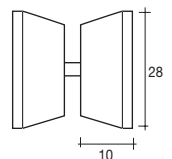
TIRADOR DOBLE

Ø 28 MM

Taladro Ø 10 mm

Acabados:

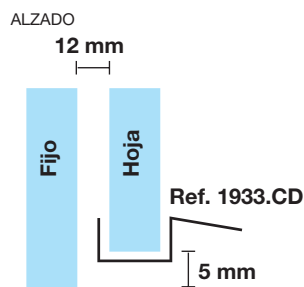
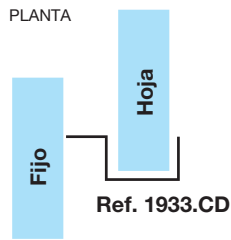
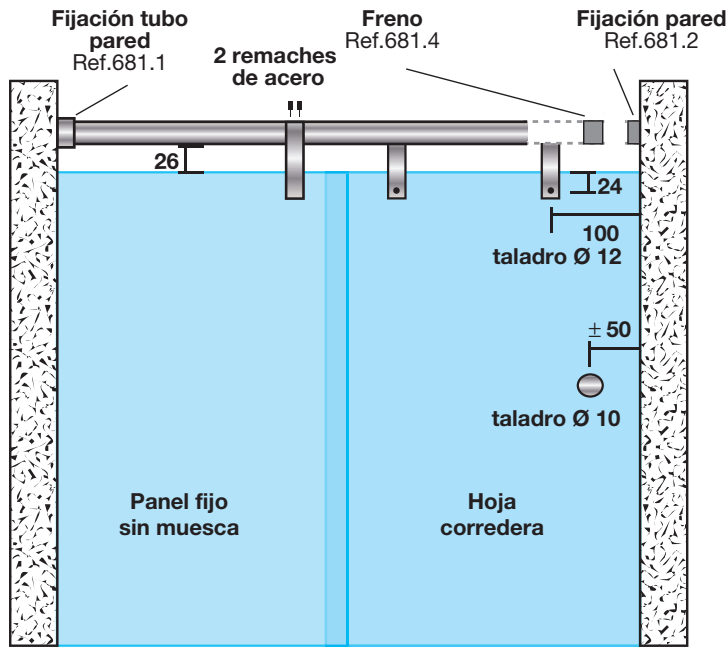
Inox brillo	682Q IB
Inox mate	682Q IM



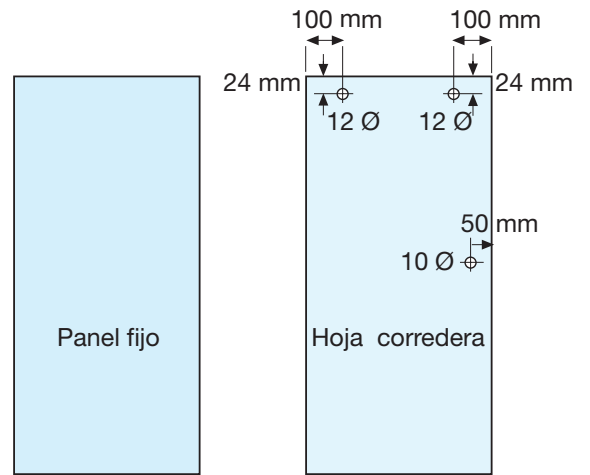
SERIE STEL INOX

MONTAJE CORREDERA

Estas referencias contienen los elementos necesarios para el montaje de cada Kit, juntas de estanqueidad incluidas.

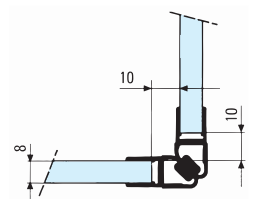


MUESCAS



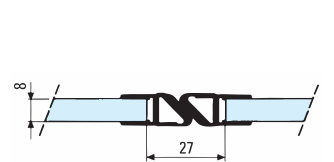
PERFIL MAGNÉTICO KIT 2 Y 3

Ref. 1960.BC



PERFIL MAGNÉTICO KIT 4

Ref. 1960.BC



ACABADOS PERSONALIZADOS Y COLORES ESPECIALES PARA TODA LA GAMA STEL

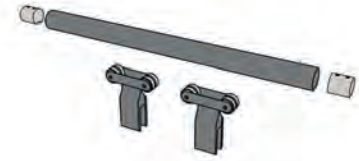
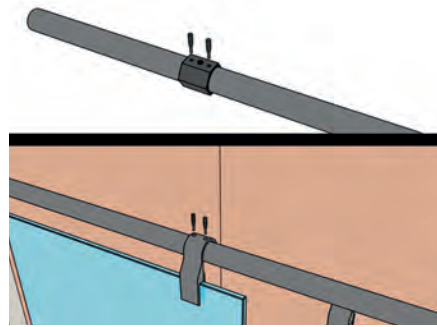
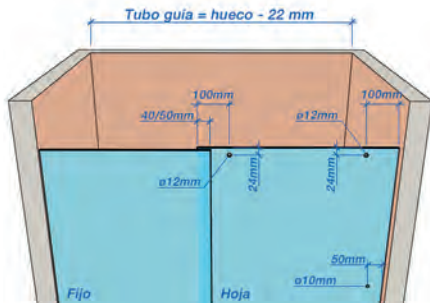
Con este producto VITRUM ofrecemos un área especializada en diseño, innovación, desarrollo y fabricación que permiten resultados únicos y a medida.



EJEMPLO DE INSTALACIÓN PARA STEL KIT 1

OBSERVACIÓN PREVIA

Una vez tomada la medida del hueco es necesario mecanizar la guía previamente en el taller.

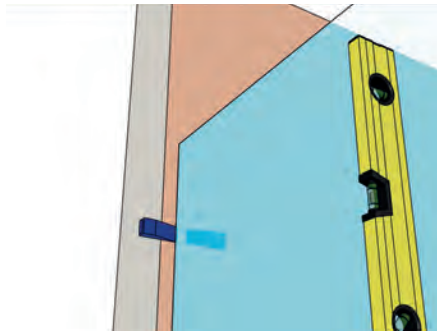


A) Medida tubo guía = medida de hueco - 22 mm. Calcular que la puerta monte 40/50mm sobre el fijo.

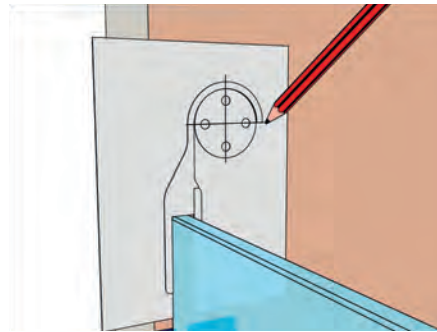
B) Remachar pinza fijo ref. 680.2 en tubo guía utilizando el utillaje ref. 689. Debemos calcular que en la instalación la pinza ref. 680.2 quede a 45/50 mm del canto del vidrio fijo.

C) Introducir en el tubo guía las pinzas ref. 680.1, los frenos ref. 681.4 y los topes presión ref. 681.3.

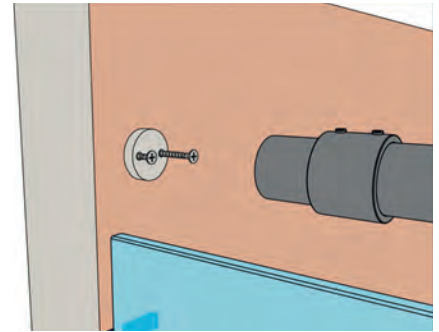
INSTALACIÓN



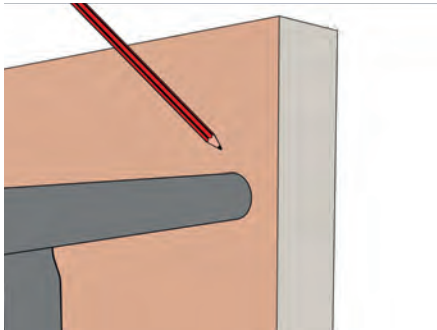
1) Colocar vidrio fijo, nivelar y aplomar con cuñas provisionales.



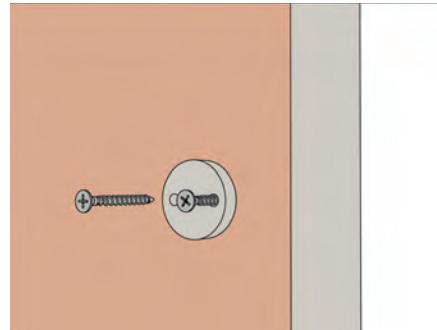
2) Situar plantilla en el vidrio fijo y marcar taladros en la pared.



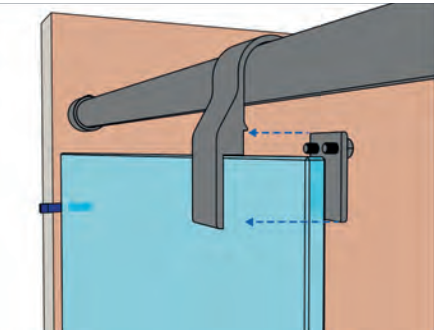
3) Realizar taladros y colocar la fijación pared ref. 681.2.



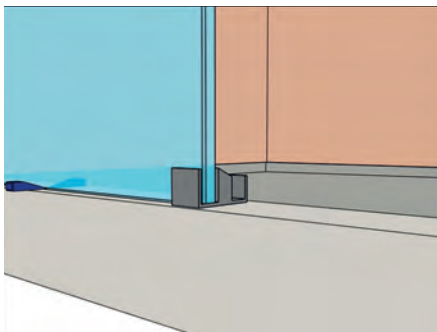
4) Presentar guía, nivelar y marcar los taladros en la pared contraria.



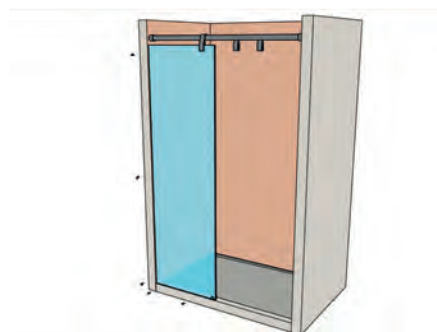
5) Realizar taladros y colocar la otra fijación pared ref. 681.2.



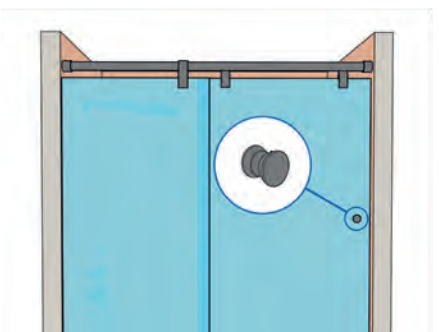
6) Instalar tubo guía fijándolo con elementos necesarios; ref. 681.1 por el exterior y ref. 681.3 por el interior. Apretar pinza fijo ref. 680.2.



7) Colocar y pegar guía suelo ref. 683 en el extremo del vidrio fijo.



8) Sellar vidrio fijo y retirar cuñas.



9) Colocar hoja corredera con sus pinzas ref. 680.1. Fijar frenos ref. 681.4. Colocar pomo ref. 682 y juntas de estanqueidad suministradas.

** NOTA: No tocar la mampara en 24 horas. **